

BeNews

Numer 1 (01) 2005

BeNews to polski magazyn o systemie BeOS i ZETA. Jest kontynuacją nieistniejącego już magazynu BeZiNe. Mamy nadzieję, że znajdziecie państwo tutaj ciekawe artykuły i nowinki prosto z naszego świata.

W tym numerze:

- 2. Co to jest ZETA
- 2. Newsy
- 3. BeAccessible - domowa baza danych
- 6. Robimy własną dystrybucję BeOS - część pierwsza
- 7. Decors - część pierwsza



Numer 1 (01) Listopad 2005

Autor magazynu i tekstów: Filip 'bs0' Dybowski

Adres e-mail: beos.support@gmail.com

Data wydania: 21.11.2005

Chcesz współpracować ? Napisz.

2. Co to jest ZETA ?

BeOS jest to wielozadaniowy system operacyjny, stworzony przez firmę Be Incorporated, założoną w 1990 roku. Niestety w 2001 roku firma została wykupiona przez PalmSource z powodu kłopotów finansowych. Tuż przed licytacją, w której brały udział takie firmy jak Apple, firma yellowTAB wykupiła prawa i licencje BeOSa. W 2005 roku wyszedł ich nowy produkt - ZETA R1.1. Jest to BeOS z wieloma modyfikacjami, USB, systemem drukowania, nowszym kernelem itp.

Ostatnio także została wydana wersja Live CD, dzięki której możemy przetestować system bez instalowania na dysk. Próba takiej instalacji, skończy się zniszczeniem systemu plików na dysku.

Firma yellowTAB, usytuowana w Niemczech, aktualnie liczy 42 pracowników. Zapowiadany jest support Firewire, Bluetooth, SATA oraz port OpenOffice.org 2.0 itd.

2.1 Nowości

ZETA i OpenOffice

yellowTAB ogłosiło, iż rozpoczęło prace nad portem OO.org w wersji 2.0. Czeka ich długa, droga - najpierw trzeba sportować długą listę zależności.

Nowy Handbrake wersja 0.7.0

Wyszła nowa wersja popularnej aplikacji Handbrake. Nowości to m.in. multithreading przy kodowaniu H.264 z x264, dodana eksperymentalna kolejka, poprawki dla tytułów DVD.

Faktum - biznes dla Zety

Faktum to modularna aplikacja typowo dla biznesu. Zarządzanie magazynem, zamówieniami, klientami, cenami, rachunkowość itd. Produkt jest w fazie testów. Cena może wynieść nawet 15 euro.

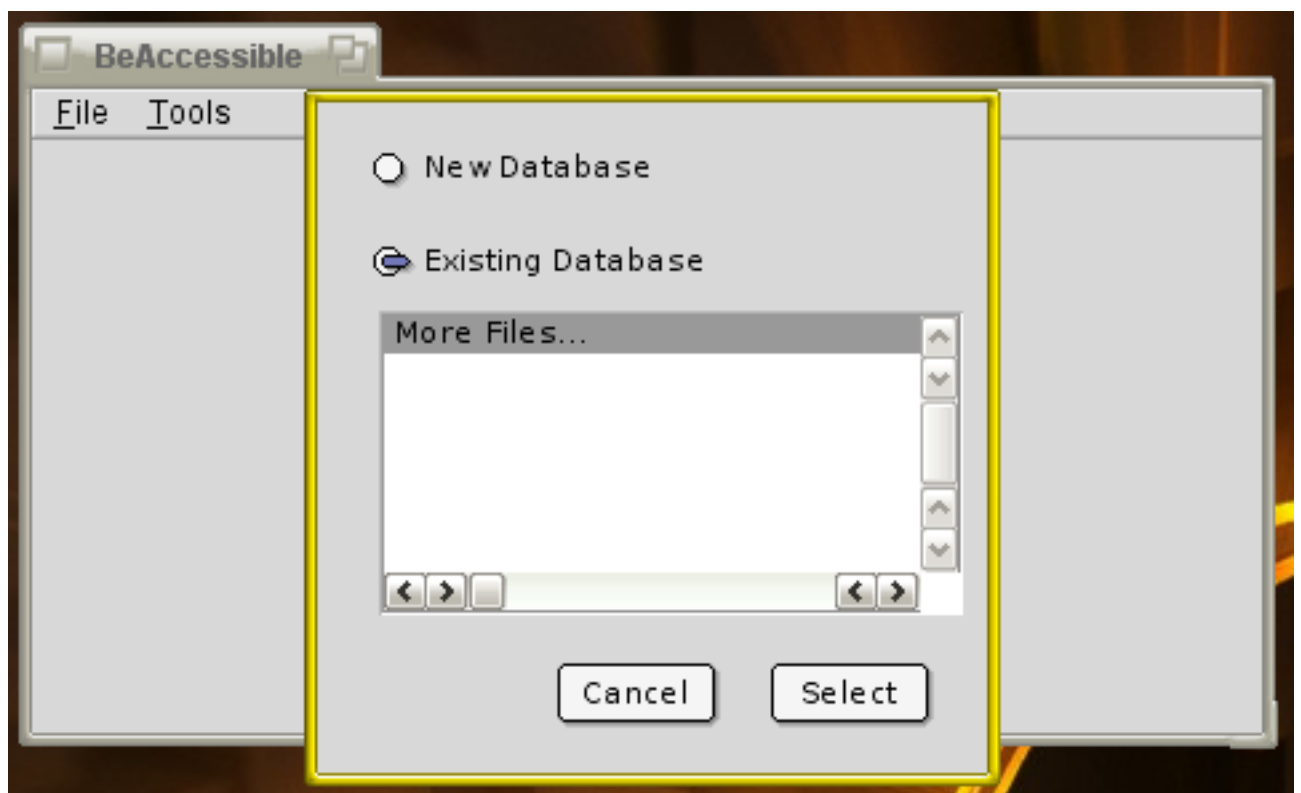
ZETA - zapowiedzi

yT zapowiada GCC4, ACPI, duże zmiany w Media Kit, obsługa bluetooth, nowy instalator zastępujący PackageBuilder, RAID, SATA, Cardbus/PCMCIA, obsługa wielu użytkowników (Multiuser) oraz nowy wygląd ZETY. Nie należy jednak się prędko spodziewać wszystkich innowacji - lista jest długa, i pewnie realizacja zajmie tyle samo czasu.

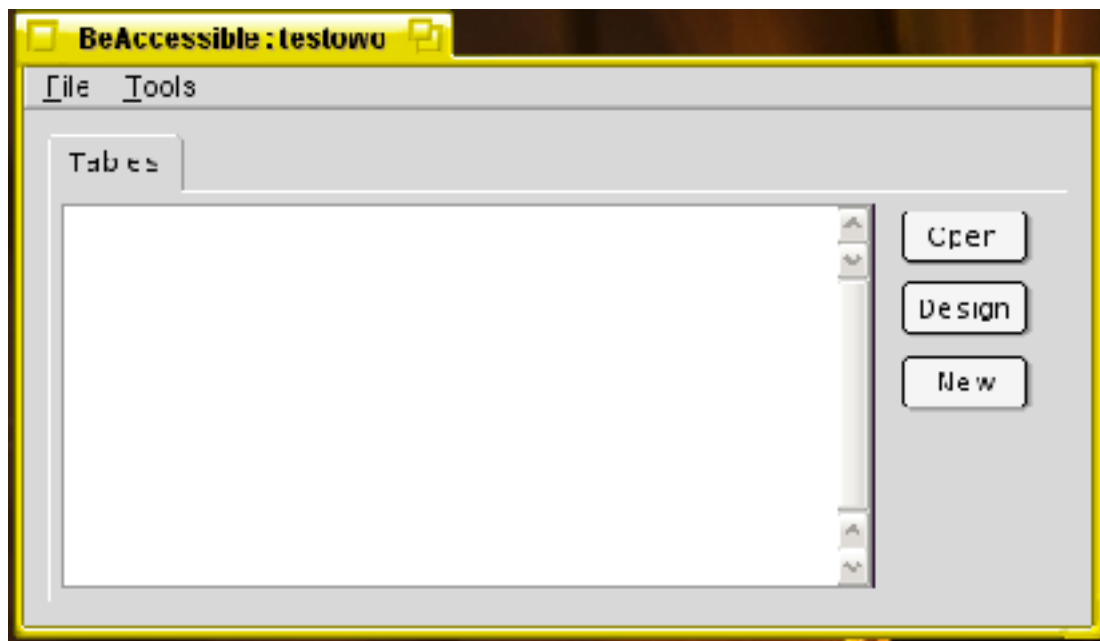
BeAccessible - Domowa baza danych

Każdy kiedyś chciał stworzyć domową bazę danych. Jedni chcieli utworzyć indeks posiadanych znaczków, inni książek. Na BeOSie jest to o tyle proste, że wystarczy parę kliknięć, a prosta baza jest już nasza. Polska wersja zostanie wydana pod koniec bieżącego roku.

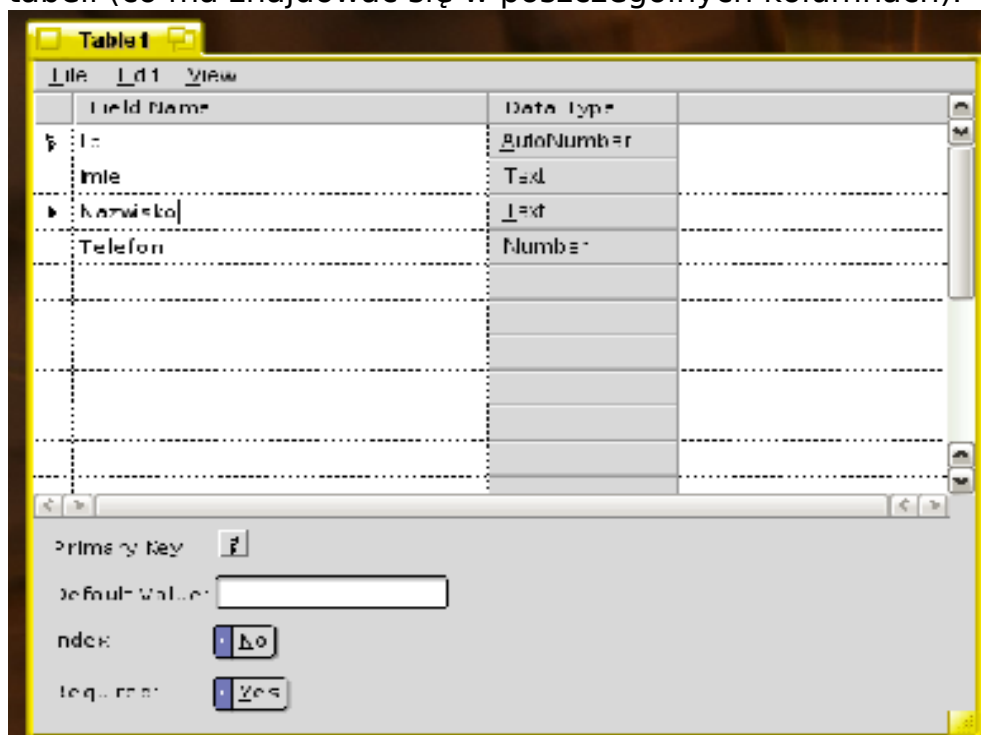
Z BeAccessible można łatwo tworzyć bazy danych. Po włączeniu aplikacji, pojawia się okno z zapytaniem, czy otworzyć istniejącą bazę czy stworzyć nową. Zaznaczamy "New database" i w nowym oknie zapisujemy bazę na dysk.




Mamy teraz przed sobą główne okno programu, które wygląda mniej więcej tak:



Klikamy na New. Teraz musimy zaprojektować wygląd pierwszego wiersza tabeli (co ma znajdować się w poszczególnych kolumnach).



Po uzupełnieniu, klikamy na File -> Save. Wpisujemy nazwę, potwierdzamy. Aby uzupełnić bazę o dane, należy dwukrotnie kliknąć na jej nazwę na liście. Otworzy się nowe okno. Tu już wszystko jasne.



Lp	Imie	Nazwisko	Telefon	
1	Filip	Dybow ski	500246185	
2	Romuald	Traugutt		
*	(Auto Number			

Na obrazku powyżej przykładowa baza telefoniczna. Dodam tylko, że system ten oparty jest na bazie SQLite w wersji 2.0 (z wersja 3.x nie działa poprawnie).

Robimy własną dystrybucję BeOS'a

Każdy chciałby mieć własną dystrybucję BeOS'a. Ten artykuł nie jest po to, abyście zaraz zasypali BeBits dziesiątkami nowych dystrybucji. Ten temat jest po to, aby każdy mógł stworzyć własną kopię zainstalowanego BeOSa, tak, aby przy ewentualnej reinstalacji nie musieć instalować ponownie wszystkich aplikacji. Proszę więc wszystkich czytających te słowa o NIEUMIESZCZANIE swoich obrazów CD na stronach tj. BeBits.

1. Aby cokolwiek zacząć, potrzebujemy miejsca. Minimum 2gb. Tak więc musimy mieć partycję naszego BeOSa, oraz partycję 2gb BeOS R5 z **UWAGA** 2048 systemem bloków (nad polem nazwy partycji przy initializie jest lista wyboru). Oczywiście po podzieleniu na partycje dysku, trzeba partycję zinitializować. Wszystko wykonujemy za pomocą DriveSetup.

2. Nasz BeOS zwykły może być Zeta, Haiku ;) - obojętnie! Ale nasz BeOS który znajdzie się na CD, musi być R5. Z prostej przyczyny - będzie legalny. Tak więc instalujemy NORMALNĄ wersję BeOSa na nasz dysk, powiedzmy, oznaczony jako dev-be. Uruchamiamy, robi swoje - czyli instalujemy potrzebne sterowniki, ulubione aplikacje itd. Warto pamiętać o pojemności - wszystko musi mieć mniej niż 698mb. Trzeba także opróżnić kosz i ~/Downloads/.

3. Wracamy na naszego zwykłego BeOSa. Trzeba teraz utworzyć plik obrazu. Lepiej uzbroić się w płytę CD-RW, bo się może okazać, że pare razy będziemy zmieniać zawartość distro.

4. W terminalu przechodzimy na dysk dev-be wpisując:

```
cd /dev-be
```

Następnie musimy wpisać:

```
dd if=/dev/zero of=image.img bs=1024k count=650
```

gdzie 650 to liczba mb płyty. Nie polecam używać 700, bo mogą wyjść problemy przy nagrywaniu. Następnie tworzymy już pusty obraz:

```
mkbfs 2048 image.img beos
```

gdzie beos to nazwa obrazu. Po tym dajemy polecenie sync i montujemy.

Montujemy tak:

```
mkdir /dev-be-me
```

```
mount /dev-be/image.img /dev-be-me
```

Na pulpicie pojawia się ikona dev-be-me. Kopiujemy całą zawartość dev-be na nią. Na końcu odmontowujemy (prawym - unmount) obraz i dajemy po rz kolejny komendę sync w terminalu. To koniec części pierwszej...w następnej m.in. plik CUE, wypalanie, sektor bootujący dla amd i intel oraz inne.

Decors - część pierwsza

Każdy z was, kto widział screenshoty z dano/exp lub ZETY, a nawet używał ich (systemów), zauważył ciekawe udoskonalenie. Możliwość zmiany dekoracji okna! Zamierzam w tym artykule opisać możliwie najbardziej szczegółowo proces kreacji decoru. Posłużę się przykładem na ciągle udoskonalanym decorze BrownBase.

Niewielu z was widziało źródła decora. To by było zbyt piękne, jeśli wystarczałyby sam odpowiednio sformatowany obrazek. Niestety, jest też parę plików tekstowych, które określają wymiary i wygląd dekoracji, a także umieszczają w odpowiednich miejscach fragmenty obrazka.

Najłatwiejsza będzie edycja obrazka, ale też aby osiągnąć pożądany efekt, trzeba się napracować.

Tak więc katalog z decorem składa się z:

art/

rsrc/

B_BORDERED_WINDOW.decor

B_DOCUMENT_WINDOW.decor

B_FLOATING_WINDOW.decor

B_HORIZONTAL_SCROLLBAR.decor

B_MODAL_WINDOW.decor

B_NO_BORDER_WINDOW.decor

B_TITLED_WINDOW.decor

B_VERTICAL_SCROLLBAR.decor

common.decor

common_scrollbar.decor

Już w następnym numerze przyjrzymy się dokładnie po kolei każdemu z nich, opiszemy każdy kawałek kodu i zedytujemy grafikę. Ten artykuł napewno nie będzie się składał z dwóch części.

W następnym numerze:

Nowości

Przypadki Quakeowania na BeOSie

Edytory HTML

i inne!